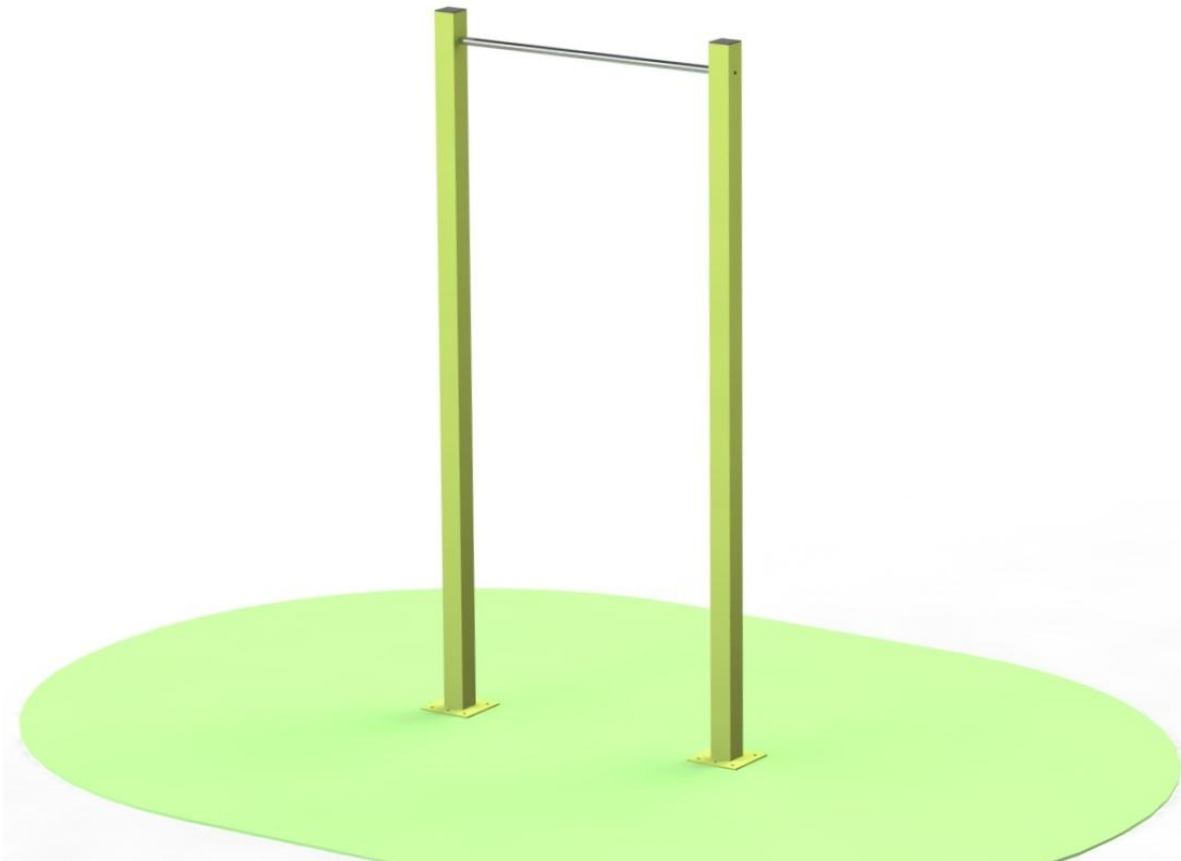




гр. Провадия  
тел: 051844136 факс: 051846943  
GSM: 0887 496953  
E-mail: impresia@mail.bg  
www.impresia.net

**Техническа спецификация**  
**Инструкция за монтаж, ползване, поддържане и контрол на**  
**съоръжението**

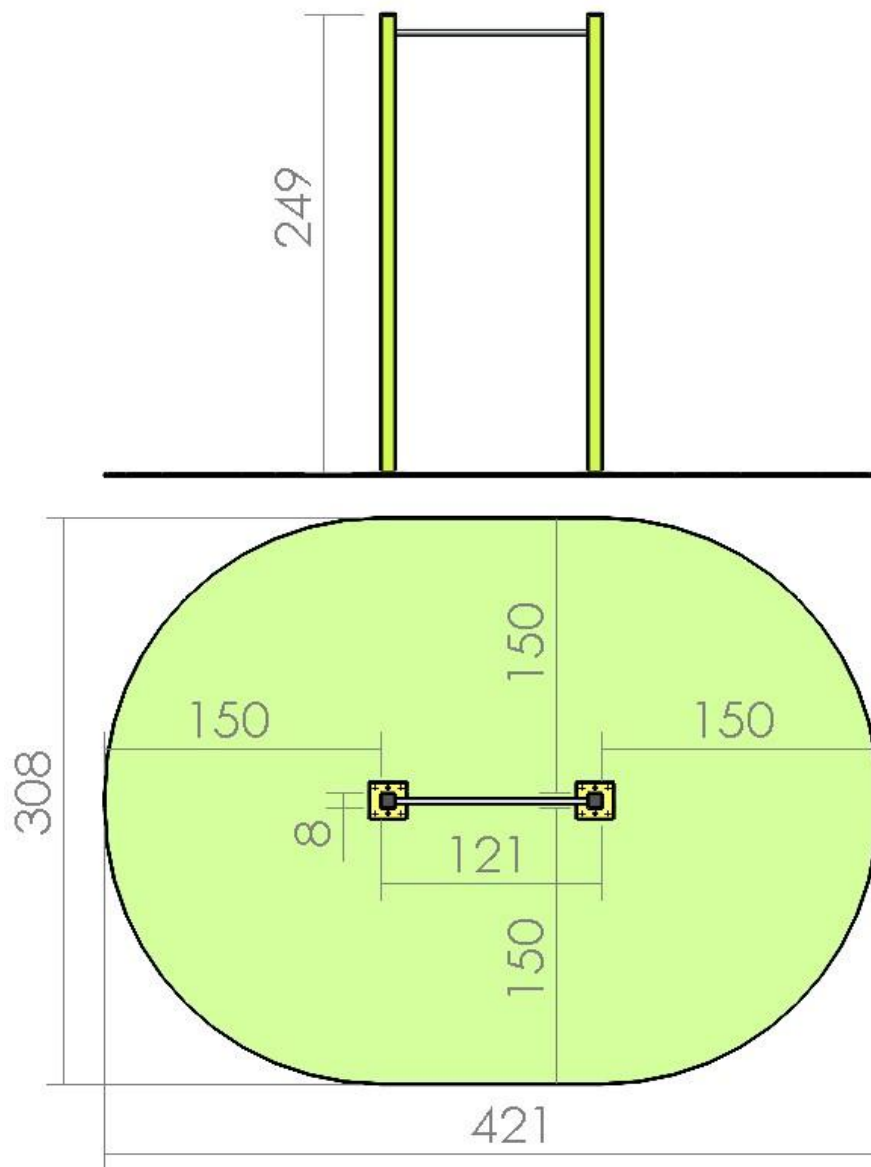
**Фитнес уред, модел ФД02 (лост единичен – 240 см)**



**I. ТЕХНИЧЕСКА СПЕЦИФИКАЦИЯ**

**1. Обща характеристика**

## 2. Габаритни размери на съоръжението и минимално пространство за разполагане



## 3. Използвани материали

### 1.) Конструкция от квадратни метални профили

Конструкцията на съоръжението се състои от метални квадратни профили 80/80/2, горещо цинковани, грундирани с епоксиден грунд и двуслойно боядисани с PU двукомпонентни бои за външна употреба. Всички функционални елементи са изработени от нераждаема стомана, закрепени към конструкцията с неръждаем обков М12 с полуобли глави. Конструкцията е проектирана съгласно изискванията на **БДС EN 16630:2015**.

### 2.) Елементи от полиетилен

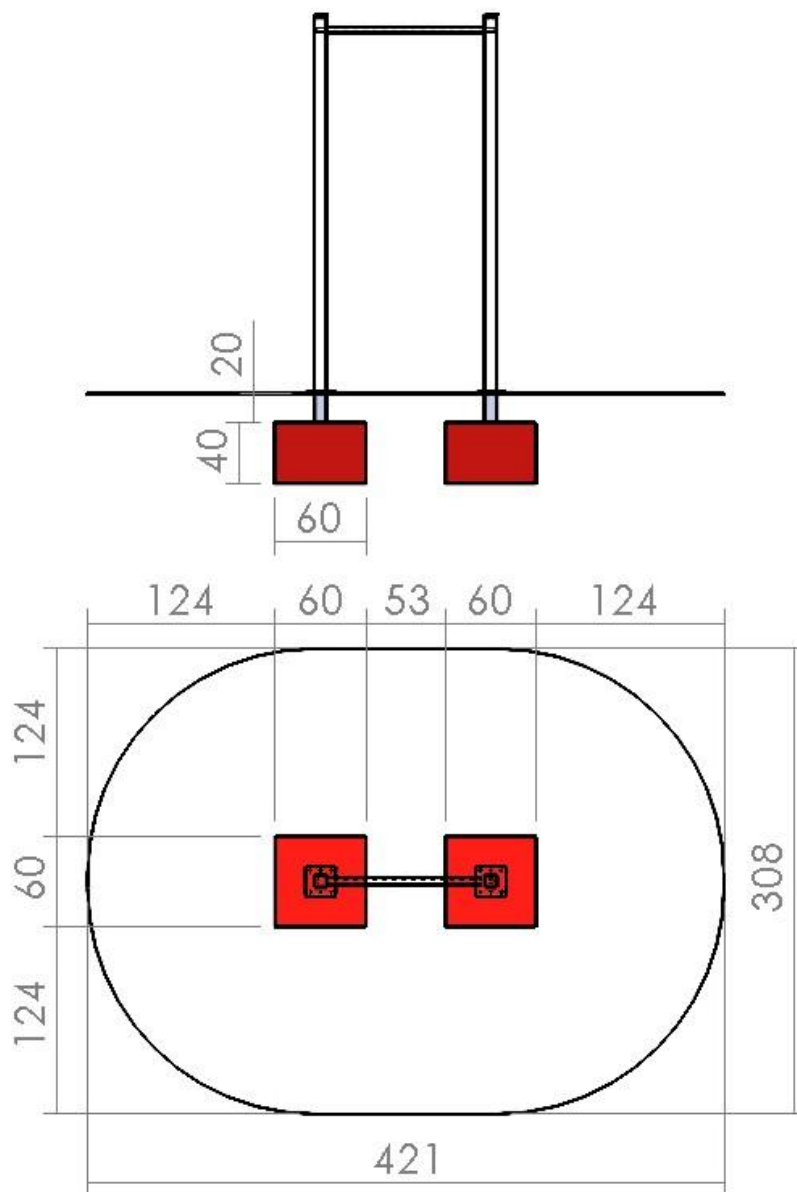
Всички полиетиленови елементи (предпазни капачки, тапи) са изработени чрез шприцване на висококачествен полиетилен с висока плътност с добавка на необходимите съставки за осигуряване на необходимата пластичност и устойчивост на външни атмосферни влияния и UV лъчи и са закрепени към съоръжението чрез неразглобяеми връзки.

### 5.) Сглобки

За сглобяване на отделните модули и конструкцията е използван метален, резбови неръждаем обков с M8, M10 и M12 с полуобли глави.

## II. МОНТАЖ НА СЪОРЪЖЕНИЕТО

Закрепването на съоръжението към бетонните фундаменти се осъществява чрез достатъчно на брой масивни анкерни болтове с размер M12.



## III. ОБЩИ УКАЗАНИЯ ЗА ПОДДРЪЖКА НА СЪОРЪЖЕНИЕТО

С оглед безопасната експлоатация на съоръжението е необходимо периодично да се извършва контрол на движещите и неподвижни функционални елементи и спомагателните модули. При констатиране на дефекти причинени от вандализъм, износване или неправилна експлоатация е необходимо да се предприемат мерки за тяхното отстраняване с оглед осигуряване на безопасна експлоатация

#### IV. ГАРАНЦИОНЕН СРОК

*Гаранционният срок на изделията е 2 /две/ години и покрива следните дефекти:*

- Дефекти от некачествена изработка на изделието;
- Дефекти от вложени некачествени материали при изработката;

Гаранцията на изделията не е валидна при неправилна експлоатация и повреди по изделията в резултат на вандализъм.

.....  
За фирма: „ИМПРЕСИЯ 99“ ООД

